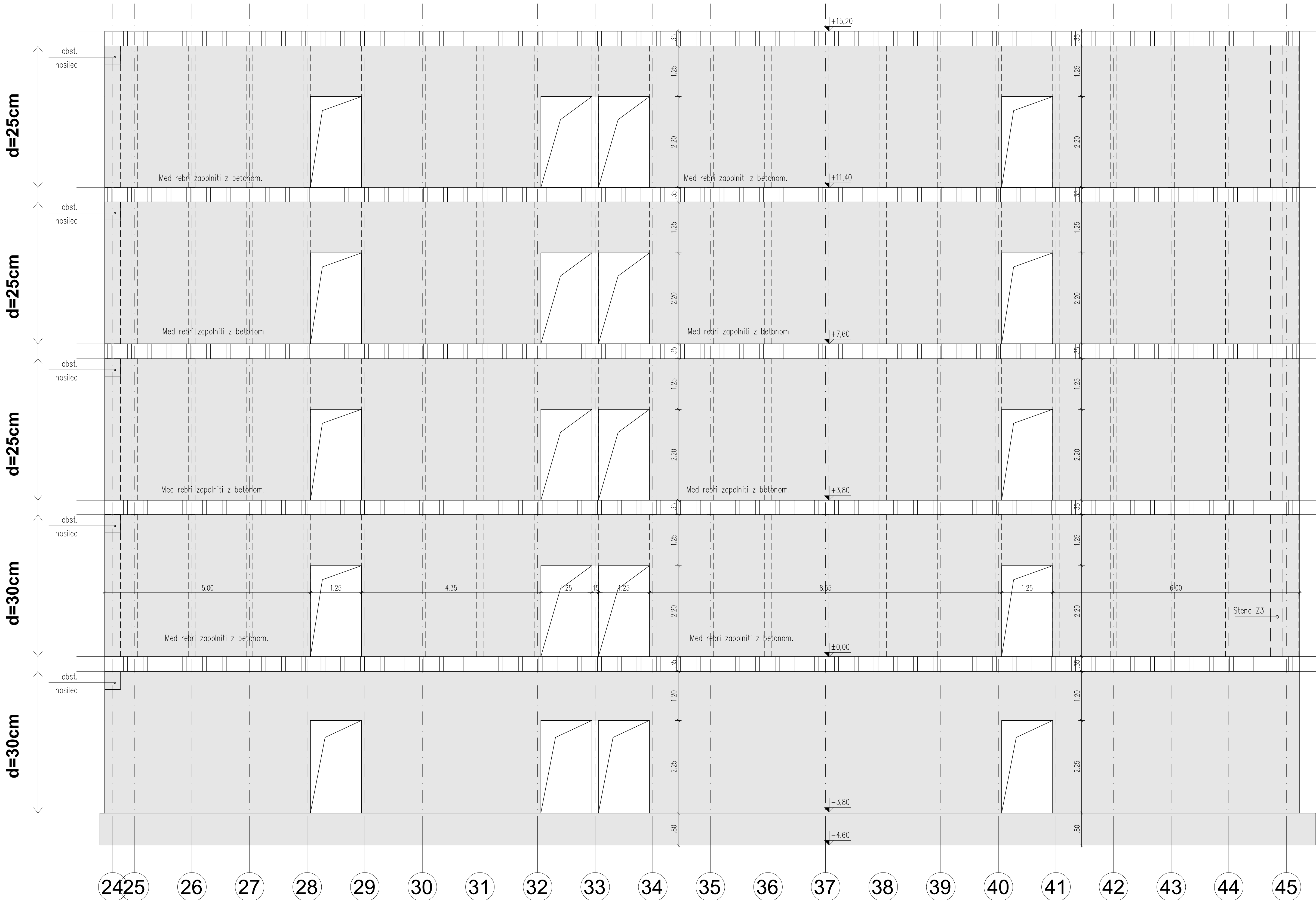
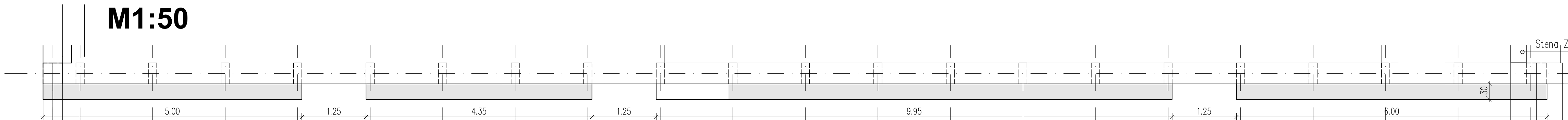


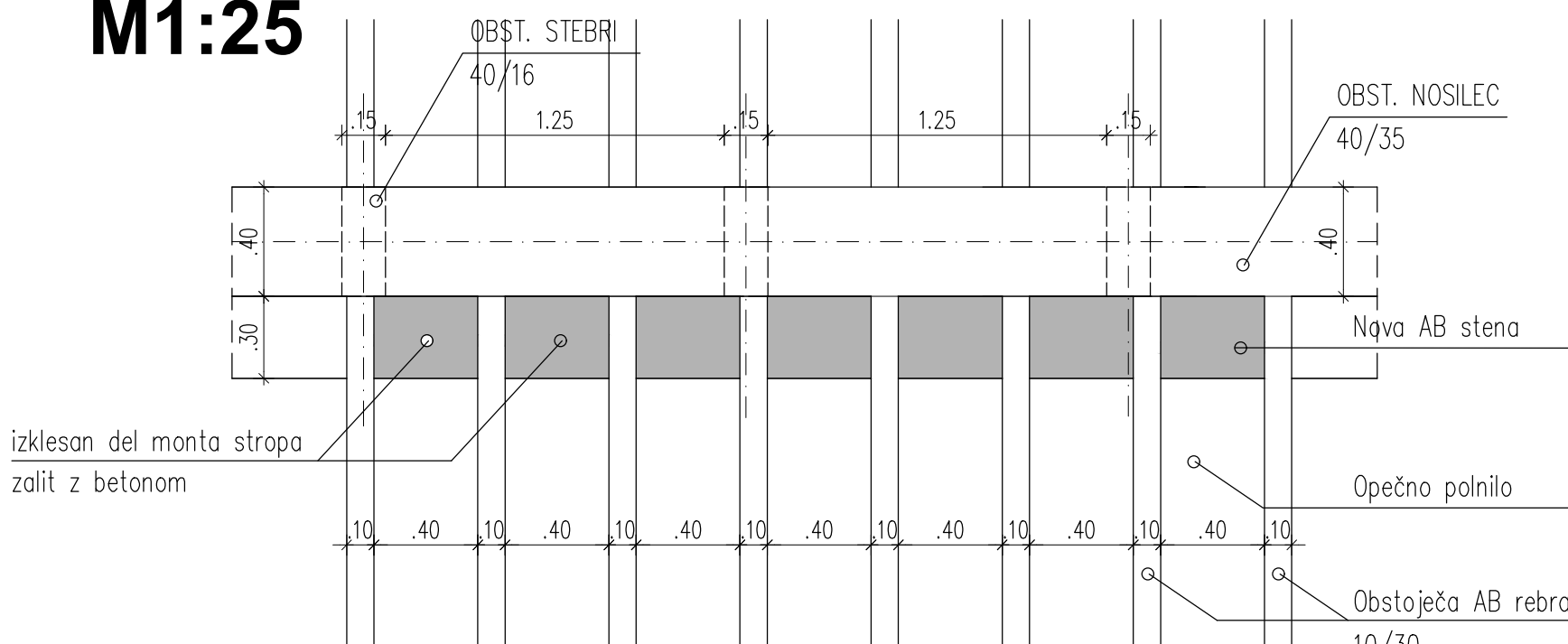
Stena Z4.1
Stena v osi D/24-45
M1:50



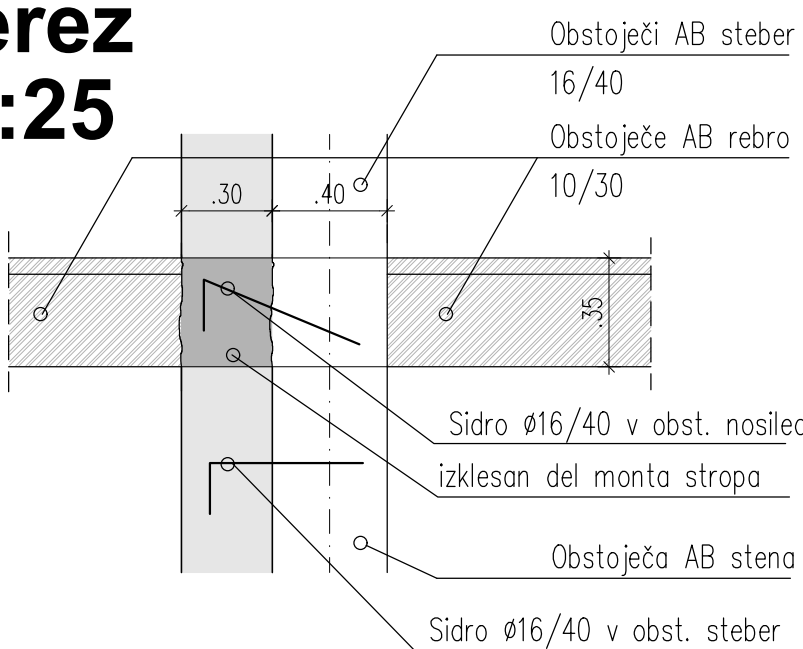
Tloris
M1:50



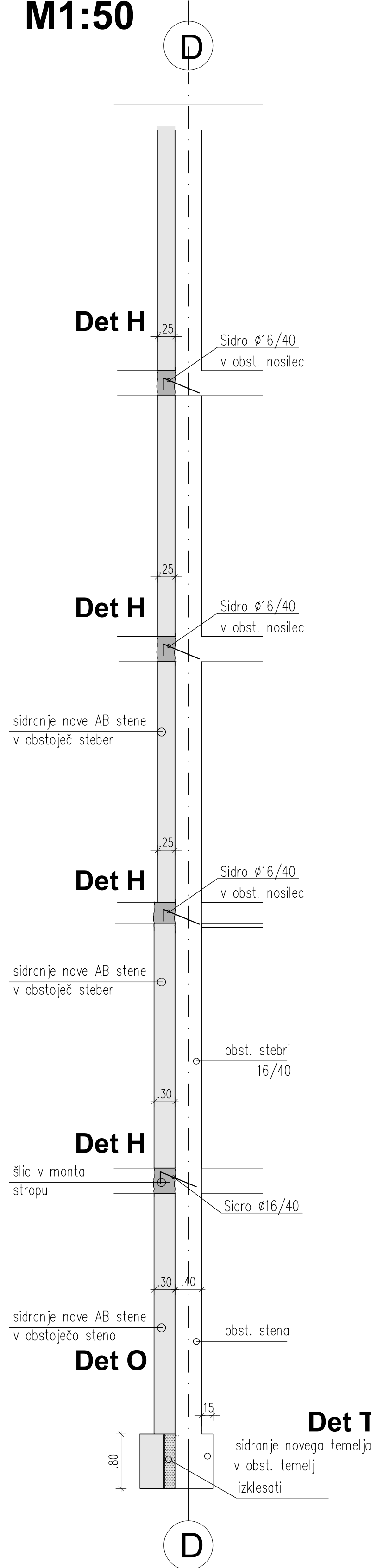
Tloris
M1:25



Prerez
M1:25

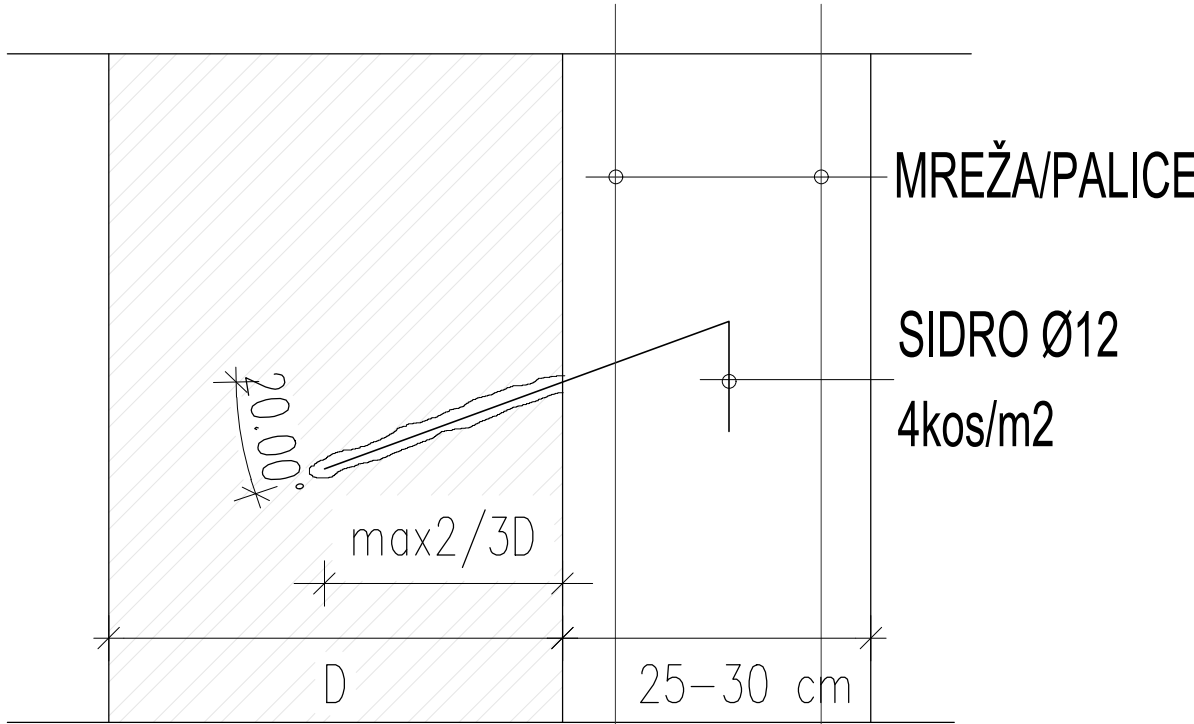


Prerez
M1:50



DET O - Obbetoniranje obstoječih zidanih oz AB sten

1. Odstraniti omet in toplotno izolacijo iz obstoječe stene
2. Izvrtati vrtnice za sidra, jih očistiti, sprati, osušiti, spihati
3. Vrtino zaliti s cementno lepilno maso (polna opeka) oziroma epoxy maso (AB stena)
4. V vrtino nabiti jeklena sidra 4Ø12 / m2 do globine 2/3 debeline obstoječe stene
5. Počakati, da se lepilna masa strdi, nato namestiti armaturo in opaž ter zaliti z betonom



POLEG TEGA NAČRTA UPOŠTEVATI ŠE VSE OSTALE NAČRTE PROJEKTA
KOT NPR. NAČRT ARHITEKTURE, NAČRT INŠTALACIJ, NAČRT TEHNOLOGIJE...

O NESKLADNOSTI POSAMEZNIH NAČRTOV OBVESTITI ODGOVORNEGA VODJO PROJEKTA.

VSE MANJKAJOČE DIMENZIJE, KI NISO RAZVIDNE IZ TEGA NAČRTA
KONTAKTIRATI ODGOVORNEGA PROJEKTANTA NAČRTA.

VSE KOTE PREDHODNO PREVERITI IN OPAŽE ZA NOVO
KONSTRUKCIJO PRILAGODITI OBSTOJEČI KONSTRUKCIJI.

NOVO ARMATURO PO POTREBI PRILAGODITI DEJANSKEMU STANJU.

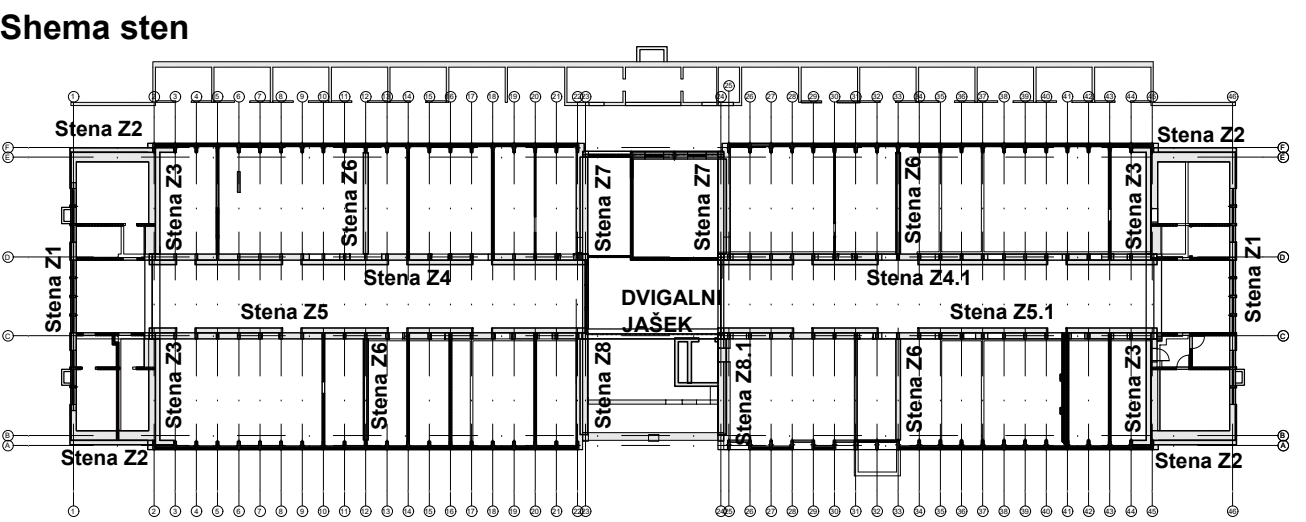
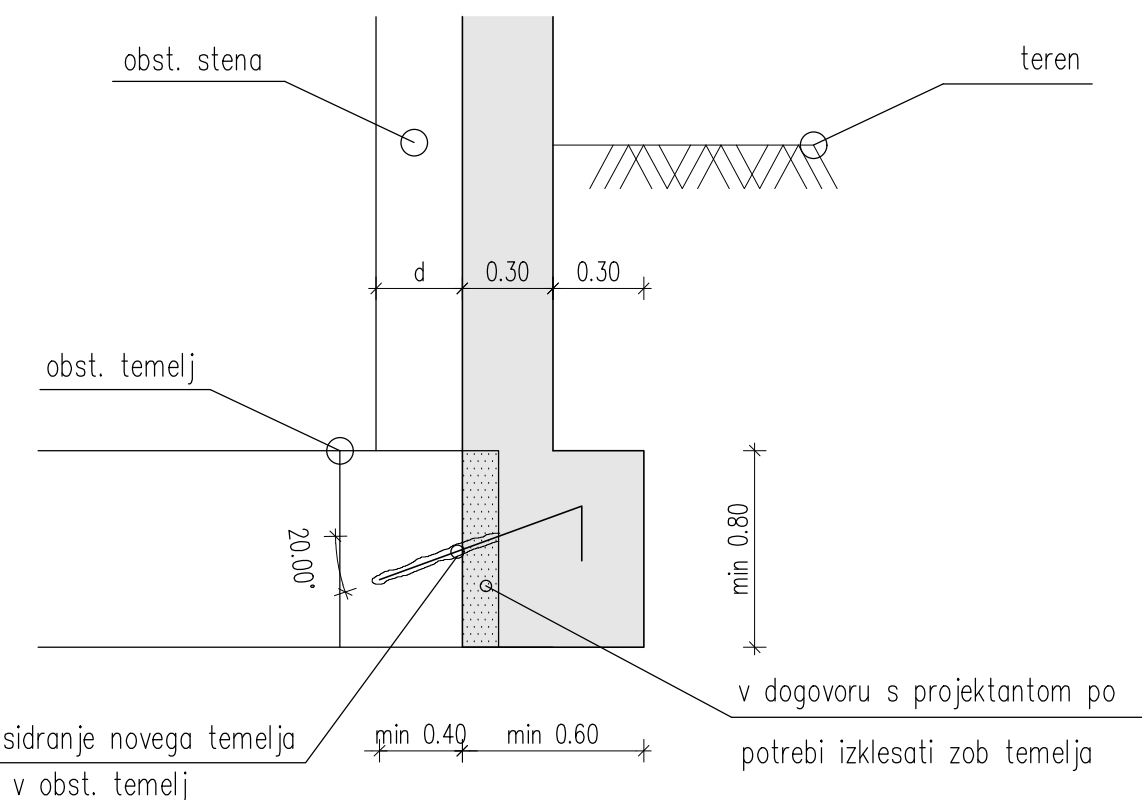
ELEMENT KONSTRUKCIJE	MATERIAL		SIST EN 206-1, SIST 1026			
	širina trdnost	izpolnjenost	velikost korodov	Δ _{sw}	zupni	noti
OBETONIRANJE TEMELJEV	C30/37	XC2	Ø 0.20	32	35	35
OBETONIRANJE STEN	C30/37	XC1	Ø 0.20	16	25	25

00	PZI	MM	januar 2025
Raz. / Rev.	Opis / Description	Izdela / Designer	Datum / Date

ic	ELEA	FD.WL.0005	00
Elea IC, projektiranje in svetovanje, d.o.o., Dunajska cesta 21, 1000 Ljubljana, Slovenija T +386 1 474 10 00, info@elea.si			

DET T - Sidranje in obbetoniranje obstoječih temeljev

1. Izvesti izkop (vsaj do 10 cm pod spodnjo koto obstoječih temeljev)
2. Ob odprtju je potrebno obvestiti projektanta in glede na dejansko stanje prilagoditi širino obbetoniranja, višino temelja in njegovo armaturo. Minimalna širina obbetoniranja je 60 cm, minimalna višina temelja pa 80 cm.
3. Po potrebi odbiti zob obstoječega temelja.
4. Utrditi temeljna tla.
5. Izvesti podložni beton (min 8 cm)
6. Izvrtati vrtnice za sidra, jih očistiti, sprati, osušiti, spihati.
7. Vrtino zaliti s sidrno maso (npr. Hilti HIT HY 200)
8. V vrtino nabiti jeklena sidra Ø16 /40 cm do globine vsaj 40 cm v obstoječi temelj.
9. Počakati, da se lepilna masa strdi, nato namestiti armaturo in opaž ter zaliti z betonom



OBST		296.70 ± 40.00 m	
Protipotresna utrditev Srednje trgovske in aranžerske šole Ljubljana			
INVESTITOR		Srednja trgovska in aranžerska šola Ljubljana	
Poljanska cesta 28A, 1000 Ljubljana			
VODJA PROJEKTIŠTARJA		VODJA PROJEKTIŠTARJA ID. ST.	
Andrej Pogačnik univ. dipl. inž. grad.		G-0187	
PROJEKTANT		PROJEKTANT ID. ST.	
ELEA IC d.o.o. Dunajska 21, 1000 Ljubljana		G-0187	
POBOLJŠANI INŽENIR		POBOLJŠANI INŽENIR ID. ST.	
Andrej Pogačnik univ. dipl. inž. grad.		G-0187	
ODSLUŽBA		ODSLUŽBA ID. ST.	
dr. Jure Smoj univ. dipl. inž. grad.		G-0187	
ST. PROJEKT		NAČRTI S PROJEKCIJO	
250022		02 GRADBENE KONSTRUKCIJE	
VSEBINA RIBE		VSEBINA RIBE	
Opazni načrt		PZI	
Stena Z4			
v osi D/24-45			
ST. RIBE	NAZIV RIBE	STANJE RIBE	DATUM
FD.WL.0005	00	Končno	1:50